

Chap IV - Organigrammes

1. Définitions

Un organigramme est une représentation d'une programmation sous forme d'un schéma. Il existe différents types d'organigrammes, désignés par des néologismes variés. On parlera aussi d'algorithme ou ordinogramme. Le Grafset est une sorte d'organigramme, mais avec une représentation différente.

2. Eléments du logigramme

Indication de début de séquence

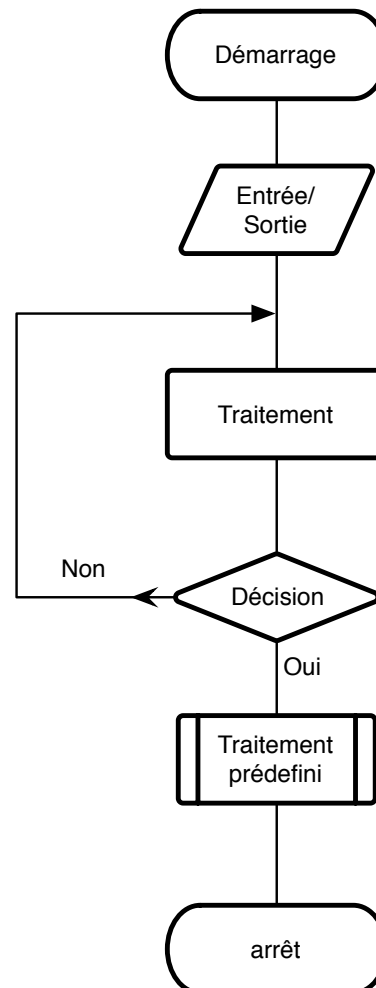
Information fournie à l'utilisateur par affichage sur écran ou sur imprimante

Action à réaliser
(affectation, opération ...)

Test et aiguillage

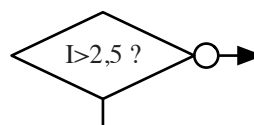
Sous programme

Marque fin de séquence



Remarques :

- Un organigramme se lit de haut en bas en suivant le trait qui lie les figures. Il faut matérialiser par une flèche une lecture dans un sens différent.
- Les indications oui non de sortie d'aiguillage peuvent se mettre de diverses façons (oui à droite, à gauche...) et pour « gagner du temps » on trouve la figure suivante ci-après. Le rond est la marque du non. Ce rond peut se trouver dessiner sous ou à gauche du losange. Bien entendu, l'autre branche est la réponse oui.



- Plusieurs actions peuvent s'écrire dans un seul rectangle. On peut également les inscrire dans des rectangles successifs pour bien marquer l'aspect séquentiel par exemple.